



NOTAS DE APLICACIÓN PARA LOS MÓDEMS DE SATEL

SATEL AN 8 ES

Redes de información inalámbricas para granjas eólicas



Levantadas en el horizonte como palmeras gigantes rozando el cielo, su belleza y contribución al medio ambiente son asunto de discusión. Pero no obstante el amor u odio hacia ellos, los generadores eólicos están aquí para quedarse y van, casi seguro, a convertirse en incluso más dominantes.

De hecho, se está invirtiendo considerablemente en granjas eólicas para la producción de energía eléctrica en varios países, además de en EE.UU. Y cada granja eólica representa una oportunidad de mercado típica para una red integrada de datos, puesta a punto del proyecto.

Por definición, estas granjas están ubicadas en áreas

donde corre el viento con fuerza como por ejemplo, colinas, valles estrechos o acantilados abiertos al mar; lugares donde hay poca o ninguna cobertura de las redes de comunicación pública.

Por otra parte, la naturaleza de la energía producida hace que no pueda ser almacenada sino que deba ser utilizada inmediatamente en el mismo momento en que se genera. Por consiguiente, las granjas eólicas están casi siempre conectadas a la red nacional, normalmente, por medio de una subestación. En la subestación, las salidas de todas las turbinas están combinadas y la tensión se

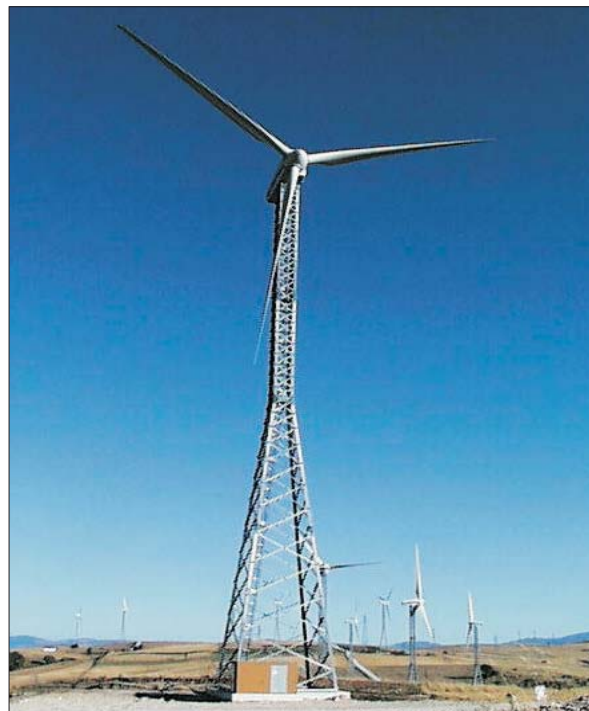
transforma, se mide la potencia para procesos de contabilidad y se transfiere a la red. A menudo, hay varios vendedores (productores de energía eólica) con sus respectivas subestaciones ubicadas cerca de la subestación de la red. Estas subestaciones normalmente están ubicadas en medio de ninguna parte y, por razones de estética medioambiental, están en áreas ocultas.

Como ocurre con cualquier tecnología avanzada, es necesario controlar y vigilar cada una de las turbinas. Además, hay equipos de mantenimiento que se tienen que comunicar entre ellos cuando están en el campo; normalmente entre el suelo y la parte superior de las torres y viceversa, de cada torre a la sala de control, etc.

En algunos casos, también es necesario transmitir señales de vídeo.

En situaciones donde el área de trabajo es relativamente pequeña y el número de torres es limitada, una red dedicada con radio módems de banda estrecha de alta velocidad, como SATELLINE-3AS, es más que adecuada; sin embargo, cuando la instalación se extiende sobre áreas que cubren cientos de kilómetros, el tiempo de retraso introducido mediante la repetición de señales UHF ya no es aceptable y es necesaria una red más sofisticada; por ejemplo, una red de microondas de larga distancia transmitiendo en tiempo real, con un número de puntos de emisión adecuado de los cuales se sirven instalaciones situadas hasta a 20 ó 30 Km.

Sartelco Sistemi S.r.l. tiene la capacidad y la experiencia para evaluar los requisitos del cliente, diseñar la red y ponerla en práctica según sea necesaria.



Sartelco Sistema S.r.l.

Q.re Torri Bianche,1
20059 Vimercate (MI), Italia
Tel. +39-039-62905.1
Fax. +39-039-62905.99
e-mail: sartelco@sartelco.it
Página web: www.sartelco.it



Fabricante:

SATEL OY, Meriniitynkatu 17, P.O.Box 142, FI-24101 SALO
Tel. +358 2 777 7800, Fax +358 2 777 7810, E-mail info@satel.com
www.satel.com